

- GENERAL NOTES:
- RECORD OWNER:
JAMES E. HENRY & LUCINDA N. HENRY
PO BOX 171
BELLVALE, NY 10912
 - APPLICANT:
WESTERN ADDITION LLC
SHELLEY GARRY
12 BLACK WALNUT DRIVE
WARWICK, NY 10990
 - TAX MAP NUMBER:
SECTION 210, BLOCK 5, LOT 3
 - DEED REFERENCE:
LIBER 5290, PAGE 292
 - AREA: 0.549 ACRES
 - ZONING DISTRICT: CB - CENTRAL BUSINESS
BULK REQUIREMENTS

	REQUIRED	PROPOSED
LOT AREA:	40,000 SF	23,943 SF*
LOT WIDTH:	100' MIN.	63'*
FRONT YARD SETBACK:	40' MIN.	92'
FRONT YARD:	15' MIN.	TBD
SIDE YARD SETBACK:	20' MIN.	12.7*
SIDE YARD:	20' MIN.	TBD
SIDE YARD RESIDENTIAL ADJACENT:	40' MIN.	19.8*
REAR YARD SETBACK:	40' MIN.	3'*
REAR YARD:	20' MIN.	TBD
REAR YARD RESIDENTIAL ADJACENT:	35' MIN.	4.8*
STREET FRONTAGE:	100' MIN.	61.5*
BUILDING HEIGHT:	40' MAX.	<40'
BUILDING COVERAGE:	40% MAX.	20.1%
LOT DEPTH:	150' MIN.	150'

	PARKING	
PARKING REQUIRED EATING & DRINKING	12 SP/1,000 GLA	TBD
TOTAL PARKING SPACES	TBD	16 SP
PARKING SPACE DIMENSION	9'x18'	9'x18'
TWO-WAY AISLE WIDTH 90' PARKING	24'	24'
ONE-WAY AISLE WIDTH 60' PARKING	14'	12**

* DENOTES AN EXISTING NON-CONFORMANCE
** DENOTES A PROPOSED NON-CONFORMANCE
 - REFERENCES:
 - SURVEY OF PROPERTY FOR WESTERN ADDITION LLC, VILLAGE OF WARWICK, ORANGE COUNTY, NEW YORK, PREPARED BY SCHMICK SURVEYING, INC., DATED APRIL 10, 2022.
 - CONTRACTOR/OWNER SHALL VERIFY ALL DIMENSIONS AND CONDITIONS OF EXISTING CONSTRUCTION BEFORE PROCEEDING WITH HIS WORK.
 - SUBJECT TO UNDERGROUND UTILITIES NOT VISIBLE OR DISCLOSED TO MJS ENGINEERING & LAND SURVEYING, PC. A SUBSURFACE UTILITY SURVEY WAS NOT CONTRACTED FOR OR PERFORMED AS PART OF THIS APPLICATION. CALL BEFORE YOU DIG UNDERGROUND FACILITIES PROTECTIVE ORGANIZATION TWO (2) FULL WORKING DAYS BEFORE YOU DIG. CALL 1-800-962-7962.
 - IT IS A VIOLATION OF LAW FOR ANY PERSON, UNLESS THEY ARE ACTING UNDER THE DIRECTION OF A LICENSED PROFESSIONAL ENGINEER, ARCHITECT, LANDSCAPE ARCHITECT OR LAND SURVEYOR, TO ALTER AN ITEM IN ANY WAY. IF AN ITEM BEARING THE STAMP OF A LICENSED PROFESSIONAL IS ALTERED, THE ALTERING ENGINEER, ARCHITECT, LANDSCAPE ARCHITECT OR LAND SURVEYOR SHALL STAMP THE DOCUMENT AND INCLUDE THE NOTATION "ALTERED BY" FOLLOWED BY THEIR SIGNATURE, THE DATE OF SUCH ALTERATIONS AND A SPECIFIC DESCRIPTION OF THE ALTERATION.

B	06/24/22	SUBMITTED TO PLANNING BOARD	TW	BGC	
A	04/25/22	SUBMITTED TO PLANNING BOARD	JCD	BGC	
NO.	DATE	REVISION	BY	CK.	

BRADLEY G. CLEVERLEY PE
NY PROFESSIONAL ENGINEER NO. 72492

DRAWN BY: J. DEJESUS
DEPT. CK. B. CLEVERLEY
DEP. APPR.
COORD. CK.
P.M. APPR.
CLIENT APPR.

MJS ENGINEERING &
LAND SURVEYING, PC
261 Greenwich Ave
Goshen, NY 10924
845-291-8650
Fax 845-291-8657

SHEET TITLE:

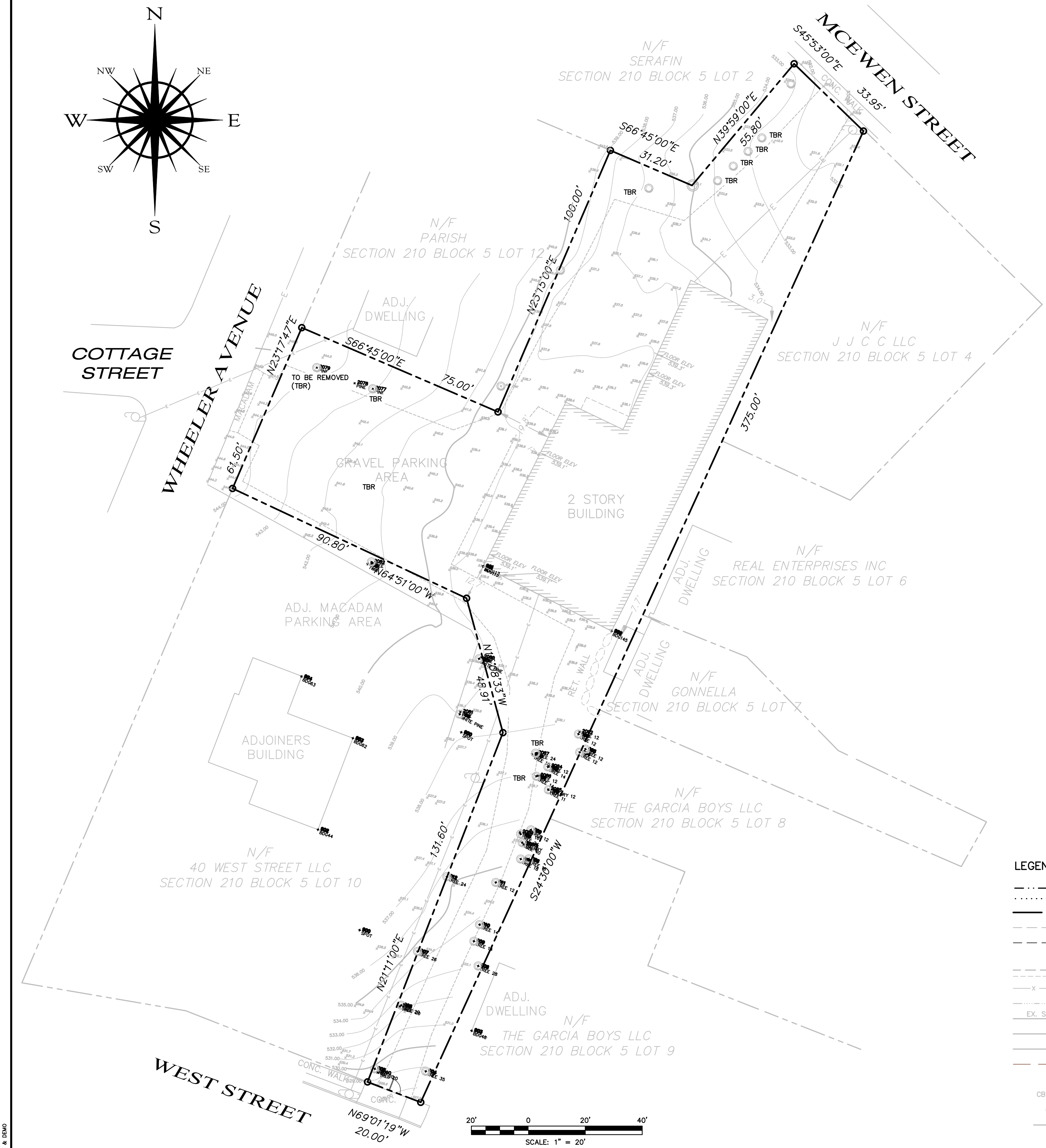
SITE PLAN

JOB NAME:

WESTERN
ADDITION LLC
VILLAGE OF WARWICK, ORANGE COUNTY, NEW YORK

DATE: 04/25/22
JOB NO.
220115
SCALE:
1" = 20'

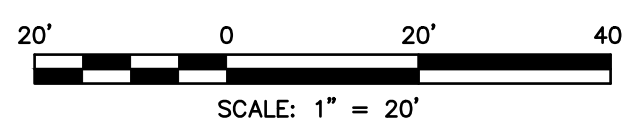
REV. NO. B
DWG. NO.
C-1
SHEET 1 OF 5



- LEGEND
- EXISTING WETLAND APPROXIMATE
 - EXISTING FLOOD PLAIN
 - PROPERTY LINE
 - EASEMENT
 - EXISTING STORMWATER LINE
 - EXISTING SPOT ELEVATION
 - EXISTING CONTOUR
 - EXISTING FENCE LINE
 - EXISTING STREAM
 - EXISTING SAN. LINE
 - EXISTING WATER LINE
 - EXISTING ELECTRIC LINE
 - EXISTING COMPRESSED AIR LINE
 - EXISTING HYDRANT
 - EXISTING CB
 - EXISTING MH
 - EXISTING VALVE
 - EXISTING LIGHT

--	--	--	--	--	--	--	--	--	--	--	--	--	--	--	--	--	--	--	--	--	--	--	--	--	--	--	--	--	--	--	--	--	--	--	--	--	--	--	--	--	--	--	--	--	--	--	--	--	--	--	--	--	--	--	--	--	--	--	--	--	--	--	--	--	--	--	--	--	--	--	--	--	--	--	--	--	--	--	--	--	--	--	--	--	--	--	--	--	--	--	--	--	--	--	--	--	--	--	--	--	--	--	--	--	--	--	--	--	--	--	--	--	--	--	--	--	--	--	--	--	--	--	--	--	--	--	--	--	--	--	--	--	--	--	--	--	--	--	--	--	--	--	--	--	--	--	--	--	--	--	--	--	--	--	--	--	--	--	--	--	--	--	--	--	--	--	--	--	--	--	--	--	--	--	--	--	--	--	--	--	--	--	--	--	--	--	--	--	--	--	--	--	--	--	--	--	--	--	--	--	--	--	--	--	--	--	--	--	--	--	--	--	--	--	--	--	--	--	--	--	--	--	--	--	--	--	--	--	--	--	--	--	--	--	--	--	--	--	--	--	--	--	--	--	--	--	--	--	--	--	--	--	--	--	--	--	--	--	--	--	--	--	--	--	--	--	--	--	--	--	--	--	--	--	--	--	--	--	--	--	--	--	--	--	--	--	--	--	--	--	--	--	--	--	--	--	--	--	--	--	--	--	--	--	--	--	--	--	--	--	--	--	--	--	--	--	--	--	--	--	--	--	--	--	--	--	--	--	--	--	--	--	--	--	--	--	--	--	--	--	--	--	--	--	--	--	--	--	--	--	--	--	--	--	--	--	--	--	--	--	--	--	--	--	--	--	--	--	--	--	--	--	--	--	--	--	--	--	--	--	--	--	--	--	--	--	--	--	--	--	--	--	--	--	--	--	--	--	--	--	--	--	--	--	--	--	--	--	--	--	--	--	--	--	--	--	--	--	--	--	--	--	--	--	--	--	--	--	--	--	--	--	--	--	--	--	--	--	--	--	--	--	--	--	--	--	--	--	--	--	--	--	--	--	--	--	--	--	--	--	--	--	--	--	--	--	--	--	--	--	--	--	--	--	--	--	--	--	--	--	--	--	--	--	--	--	--	--	--	--	--	--	--	--	--	--	--	--	--	--	--	--	--	--	--	--	--	--	--	--	--	--	--	--	--	--	--	--	--	--	--	--	--	--	--	--	--	--	--	--	--	--	--	--	--	--	--	--	--	--	--	--	--	--	--	--	--	--	--	--	--	--	--	--	--	--	--	--	--	--	--	--	--	--	--	--	--	--	--	--	--	--	--	--	--	--	--	--	--	--	--	--	--	--	--	--	--	--	--	--	--	--	--	--	--	--	--	--	--	--	--	--	--	--	--	--	--	--	--	--	--	--	--	--	--	--	--	--	--	--	--	--	--	--	--	--	--	--	--	--	--	--	--	--	--	--	--	--	--	--	--	--	--	--	--	--	--	--	--	--	--	--	--	--	--	--	--	--	--	--	--	--	--	--	--	--	--	--	--	--	--	--	--	--	--	--	--	--	--	--	--	--	--	--	--	--	--	--	--	--	--	--	--	--	--	--	--	--	--	--	--	--	--	--	--	--	--	--	--	--	--	--	--	--	--	--	--	--	--	--	--	--	--	--	--	--	--	--	--	--	--	--	--	--	--	--	--	--	--	--	--	--	--	--	--	--	--	--	--	--	--	--	--	--	--	--	--	--	--	--	--	--	--	--	--	--	--	--	--	--	--	--	--	--	--	--	--	--	--	--	--	--	--	--	--	--	--	--	--	--	--	--	--	--	--	--	--	--	--	--	--	--	--	--	--	--	--	--	--	--	--	--	--	--	--	--	--	--	--	--	--	--	--	--	--	--	--	--	--	--	--	--	--	--	--	--	--	--	--	--	--	--	--	--	--	--	--	--	--	--	--	--	--	--	--	--	--	--	--	--	--	--	--	--	--	--	--	--	--	--	--	--	--	--	--	--	--	--	--	--	--	--	--	--	--	--	--	--	--	--	--	--	--	--	--	--	--	--	--	--	--	--	--	--	--	--	--	--	--	--	--	--	--	--	--	--	--	--	--	--	--	--	--	--	--	--	--	--	--	--	--	--	--	--	--	--	--	--	--	--	--	--	--	--	--	--	--	--	--	--	--	--	--	--	--	--	--	--	--	--	--	--	--	--	--	--	--	--	--	--	--	--	--	--	--	--	--	--	--	--	--	--	--	--	--	--	--	--	--	--	--	--	--	--	--	--	--	--	--	--	--	--	--	--	--	--	--	--	--	--	--	--	--	--	--	--	--	--	--	--	--	--	--	--	--	--	--	--	--	--	--	--	--	--	--	--	--	--	--	--	--	--	--	--	--	--	--	--	--	--	--	--	--	--	--	--	--	--	--	--	--	--	--	--	--	--	--	--	--	--	--	--	--	--	--	--	--	--	--	--	--	--	--	--	--	--	--	--	--	--	--	--	--	--	--	--	--	--	--	--	--	--	--	--	--	--	--	--	--	--	--	--	--	--	--	--	--	--	--	--	--	--	--	--	--	--	--	--	--	--	--	--	--	--	--	--	--	--	--	--	--	--	--	--	--	--	--	--	--	--	--	--	--	--	--	--	--	--	--	--	--	--	--	--	--	--	--	--	--	--	--	--	--	--	--	--	--	--	--	--	--	--	--	--	--	--	--	--	--	--	--	--	--	--	--	--	--	--	--	--	--	--	--	--	--	--	--	--	--	--	--	--	--	--	--	--	--	--	--	--	--	--	--	--	--	--	--	--	--	--	--	--	--	--	--	--	--	--	--	--	--	--	--	--	--	--	--	--	--	--	--	--	--	--	--	--	--	--	--	--	--	--	--	--	--	--	--	--	--	--	--	--	--	--	--	--	--	--	--	--	--	--	--	--	--	--	--	--	--	--	--	--	--	--	--	--	--	--	--	--	--	--	--	--	--	--	--	--	--	--	--	--	--	--	--	--	--	--	--	--	--	--	--	--	--	--	--	--	--	--	--	--	--	--	--	--	--	--	--	--	--	--	--	--	--	--	--	--	--	--	--	--	--	--	--	--	--	--	--	--	--	--	--	--	--	--	--	--	--	--	--	--	--	--	--	--	--	--	--	--	--	--	--	--	--	--	--	--	--	--	--	--	--	--	--	--	--	--	--	--	--	--	--	--	--	--	--	--	--	--	--	--	--	--	--	--	--	--	--	--	--	--	--	--	--	--	--	--	--	--	--	--	--	--	--	--	--	--	--	--	--	--	--	--	--	--	--	--	--	--	--	--	--	--	--	--	--	--	--	--	--	--	--	--	--	--	--	--	--	--	--	--	--	--	--	--	--

BRADLEY G. CLEVERLEY PE
NY PROFESSIONAL ENGINEER NO. 72492



CONSTRUCTION SPECIFICATIONS

1. WOVEN WIRE FENCE TO BE FASTENED SECURELY TO FENCE POSTS WITH WIRE TIES OR STAPLES. POSTS SHALL BE STEEL EITHER "T" OR "U" TYPE OR HARDWOOD.
2. FILTER CLOTH TO BE FASTENED SECURELY TO WOVEN WIRE FENCE WITH TIES SPACED EVERY 24" AT TOP AND MID SECTION. FENCE SHALL BE WOVEN WIRE, 12 1/2 GAUGE #6 MAXIMUM MESH OPENING.
3. TWO SECTIONS OF FILTER CLOTH TO JOIN EACH OTHER. THEY SHALL BE OVERLAPPED BY SIX INCHES AND FOLDED. FILTER CLOTH SHALL BE EITHER FILTER X, MIRAF 100X, STABILINKA T140N, OR APPROVED EQUIVALENT.
4. PREFABRICATED UNITS SHALL BE GEOPAF, ENVIROFENCE, OR APPROVED EQUIVALENT.
5. MAINTENANCE SHALL BE PERFORMED AS NEEDED AND MATERIAL REMOVED WHEN "BULGES" DEVELOP IN THE SILT FENCE.

1
C-3

SCALE: NTS

DRAINAGE AREA NO MORE THAN 1/4 ACRE PER 100 FEET
OF STRAW BALE DIKE FOR SLOPES LESS THAN 25%.



NTS

 \overline{N}

CONSTRUCTION SPECIFICATIONS

1. BALES SHALL BE PLACED AT THE TOE OF A SLOPE OR ON THE CONTOUR AND IN A ROW WITH ENDS TIGHTLY ABUTTING THE ADJACENT BALES.
2. EACH BALE SHALL BE EMBEDDED IN THE SOIL A MINIMUM OF (4) INCHES, AND PLACED SO THE BINDINGS ARE HORIZONTAL.
3. BALES SHALL BE SECURELY ANCHORED IN PLACE BY EITHER TWO STAKES OR RE-BARS DRIVEN THROUGH THE BALE. THE FIRST STAKE IN EACH BALE SHALL BE DRIVEN TOWARD THE PREVIOUSLY LAID BALE AT AN ANGLE TO FORCE THE BALES TOGETHER. STAKES SHALL BE DRIVEN FLUSH WITH THE BALE.
4. INSPECTION SHALL BE FREQUENT AND REPAIR REPLACEMENT SHALL BE MADE PROMPTLY AS NEEDED.
5. BALES SHALL BE REMOVED WHEN THEY HAVE SERVED THEIR USEFULNESS SO AS NOT TO BLOCK OR IMPEDE STORM FLOW OR DRAINAGE.

2
C-3

SCALE: NTS

- NOTE:
1. PERMANENT GRASS COVER TO BE A MIX. OF TALL RESCUE & KENTUCKY BLUEGRASS, PERMISSIBLE VELOCITY TO BE 4 FPS OR LESS
 2. DESIGN SLOPE IS 3% WITH CORRESPONDING MAX. FLOW OF 12.5 CFS. MAX. SLOPE IS 10% WITH FLOW OF 6 CFS.



3
C-3

SCALE: NTS

JOB NAME: WESTERN
ADDITION LLC
VILLAGE OF WARWICK, ORANGE COUNTY, NEW YORK

DATE: 06/24/22	REV. NO. A
JOB NO. 220115	DWG. NO. C-3
SCALE: 1" = 20'	SHEET 3 OF 5

A	06/24/22	SUBMITTED TO PLANNING BOARD		TW	BGC
NO.	DATE	REVISION		BY	CK.

DRAWN BY: J. DEJESUS
DEPT. CK. B. CLEVERLEY
DEP. APPR.
COORD. CK.
P.M. APPR.
CLIENT APPR.

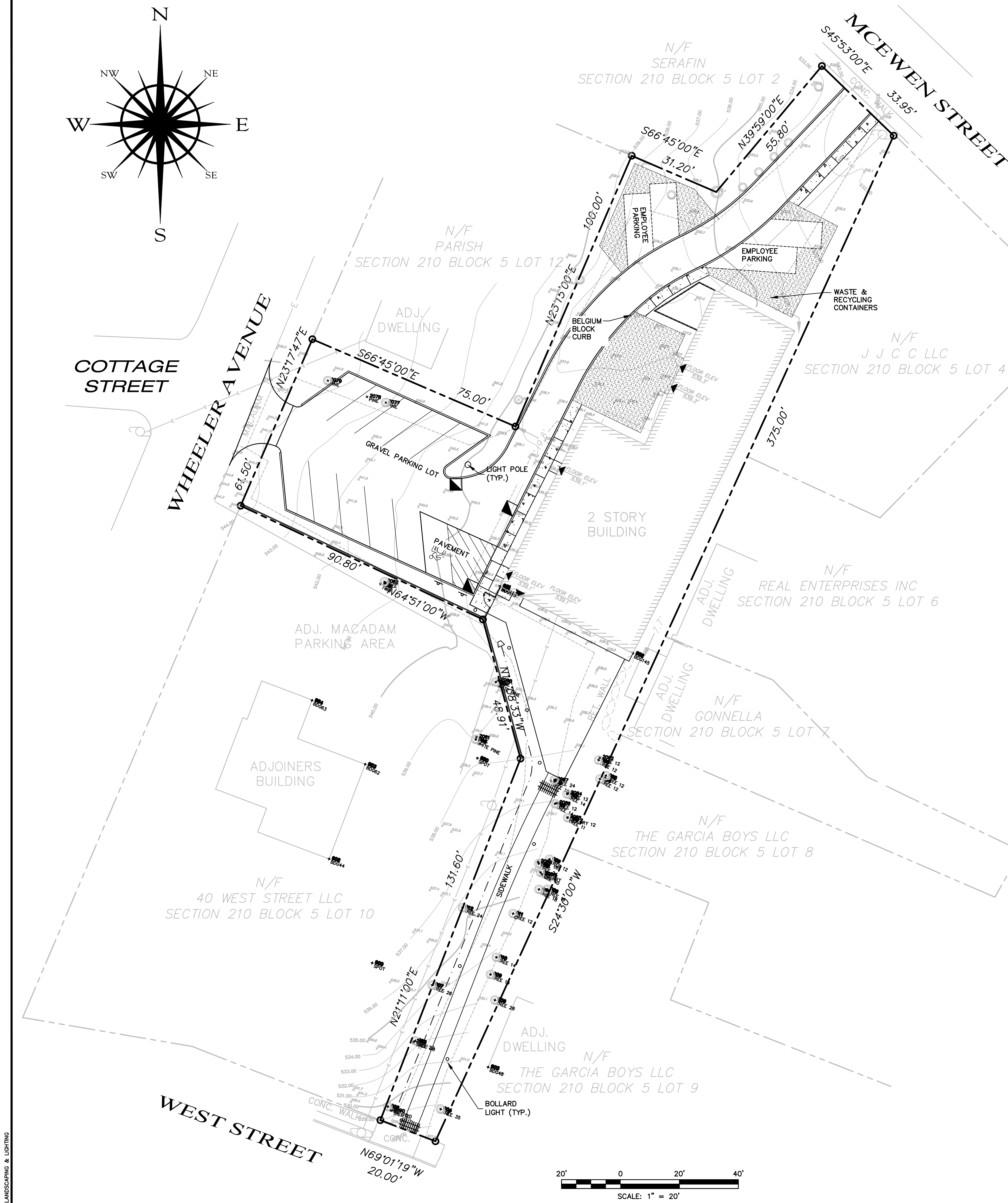
MJS ENGINEERING &
LAND SURVEYING, PC

261 Greenwich Ave
Goshen, NY 10924
845-291-8650
Fax 845-291-8657

SHEET TITLE:

GRADING & DRAINAGE PLAN

JOB NAME:



SEEDING:

1. GROUND PREPARATION:

AREAS TO BE SEEDED WITH TURF SEEDS SHALL BE MAINTAINED AT APPROVED GRADES AND IRREGULARITIES THAT WILL HOLD WATER SHALL BE ELIMINATED. LIMESTONE, FERTILIZER AND SEEDS IN THE AMOUNTS SPECIFIED SHALL BE EVENLY DISTRIBUTED ON THE AREAS TO BE SEEDED.

THE FINISHED SURFACE OF ANY AREA THAT IS SEEDED SHALL NOT BE ROUGHER, MORE UNEVEN, OR HAVE MORE OR LARGER STONES, CLODS, ROOTS, OR OTHER FOREIGN MATERIALS THAN THE AREA IT ADJOINS. IN BUILD-UP AND RESIDENTIAL AREAS, HAND RAKING WILL USUALLY BE NECESSARY TO PRODUCE THE REQUIRED SMOOTHNESS AND UNIFORMITY, PARTICULARLY WHERE GRADING AND TURF ESTABLISHMENT IS TO BE ADJACENT TO LAWNS.

AREAS TO BE SEEDED SHALL BE SCARIFIED SUFFICIENTLY TO BREAK UP THE SURFACE CRUST IMMEDIATELY BEFORE SEEDING EXCEPT WHERE THE GROUND IS ALREADY LOOSE AND FRIABLE AS IMMEDIATELY FOLLOWING GRADING. ALL STONES AND OTHER OBJECTS OVER TWO INCHES IN GREATEST DIMENSION, OR OTHER SIZES AS SPECIFIED, SHALL BE REMOVED AND DISPOSED OF AS APPROVED. ONLY LIMESTONE AND/OR FERTILIZERS MAY BE MIXED TOGETHER WITH THE SEEDS (INCLUDING LEGUME INOCULANTS WHEN REQUIRED) IMMEDIATELY BEFORE SOWING. ANY METHOD OF SOWING THAT DOES NOT INJURE THE SEEDS IN THE PROCESS OF SPREADING WILL BE ACCEPTABLE.

2. RATES:

APPLICATION RATES FOR TURF ESTABLISHMENT MATERIALS SHALL BE:

FERTILIZER	-	85 POUNDS PURE LIVE SEED PER ACRE
MULCH	-	2 TONS PER ACRE
MULCH ANCHORAGE	-	MANUFACTURER'S RECOMMENDED RATE

3. SEED:

PERMANENT WT. OF PURE LIVE SEED

NAME
RED FESCUE (FESTUCA RUBRA)
PERENNIAL RYEGRASS (LOLIUM PERENNE)
WHITE CLOVER (TRIFOLIUM REPENS)

VARIETY
COMMERCIAL
COMMERCIAL
COMMERCIAL

LBS. PER ACRE
50
30
5

MAX. 25% HARD SEED
TOTAL
85 LBS.

TEMPORARY SEED

FOR SPRING SEEDING:

	LBS. /ACRE	LBS. /1,000 SQ. FT.
A) ANNUAL RYEGRASS	30	0.70
B) SPRING OATS	80 (2 1/2 BU)	2.00
C) ANNUAL RYEGRASS	15	0.35
AND SPRING OATS	64 (2 BU)	1.50
D) PERENNIAL RYEGRASS	30	0.70

FOR LATE SPRING & SUMMER SEEDING:

A) SUDANGRASS	40 (1.0 BU)	0.90
B) ANNUAL RYEGRASS	30	0.70
C) PERENNIAL RYEGRASS	30	0.70

FOR LATE SUMMER & FALL SEEDING:

A) ANNUAL RYEGRASS (COMMON)	30	0.70
B) WINTER RYE (AROOSTOOK)	112 (2 BU)	2.50
C) WINTER WHEAT	120 (2 BU)	2.75
D) PERENNIAL RYEGRASS (PENNFINE)	30	0.70

TEMPORARY SEEDING:

MULCHING AS REQUIRED ON SITES DIFFICULT TO VEGETATE (SANDS, SLOPES, OR HYDROSEEDINGS AND OFF-SEASON OPERATIONS).

A. MULCH MATERIALS SHALL BE UNROTTED SALT HAY, HAY OR SMALL GRAIN STRAW AT THE RATE OF 1-1/2 TO 2 TONS PER ACRE, OR 70 TO 90 POUNDS PER 1000 SQUARE FOOT. MULCH BLOWERS SHOULD NOT GRIND OR CHOP TILE MATERIAL.

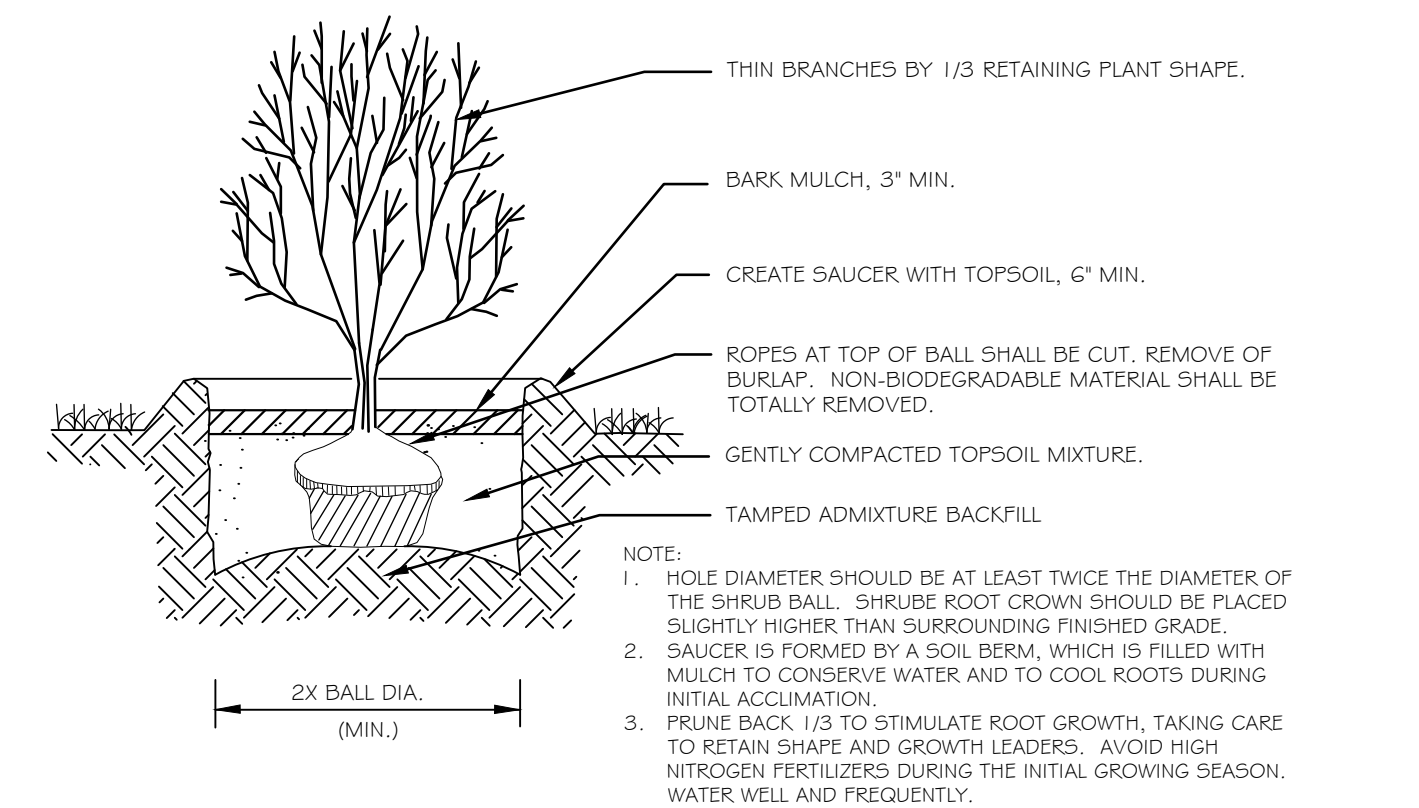
B. SPREAD UNIFORMLY BY HAND OR MECHANICALLY SO THAT APPROXIMATELY 75 PERCENT TO 95 PERCENT OF THE SOIL SURFACE WILL BE COVERED. FOR UNIFORM DISTRIBUTION OF HAND SPREAD MULCH, DIVIDE AREA INTO APPROXIMATELY 1,000 SQUARE FEET SECTIONS AND DISTRIBUTE 70 TO 90 POUNDS WITHIN EACH SECTION.

C. MULCH ANCHORING SHOULD BE ACCOMPLISHED IMMEDIATELY AFTER PLACEMENT TO MINIMIZE LOSS BY WIND OR WATER. THIS MAY BE DONE BY ONE OF THE FOLLOWING METHODS, DEPENDING ON THE SIZE OF THE AREA, AND STEEPNESS OF SLOPES:

1. PEG AND TWINE: DRIVE 8 TO 10 INCH WOODEN PEGS TO WITHIN 2 TO 3 INCHES OF THE SOIL SURFACE EVERY 4 FEET IN ALL DIRECTIONS. STAKES MAY BE DRIVEN BEFORE OR AFTER APPLYING MULCH. SECURE MULCH TO SOIL SURFACE BY STRETCHING TWINE BETWEEN PEGS IN A CRISS CROSS AND A SQUARE PATTERN. SECURE TWINE AROUND EACH PEG WITH TWO OR MORE ROUND TURNS.

2. MULCH NETTING: STAPLE PAPER, JUTE, COTTON, OR PLASTIC NETTING TO THE TOP SURFACE. USE A DEGRADABLE NETTING IN AREAS TO BE MOWED

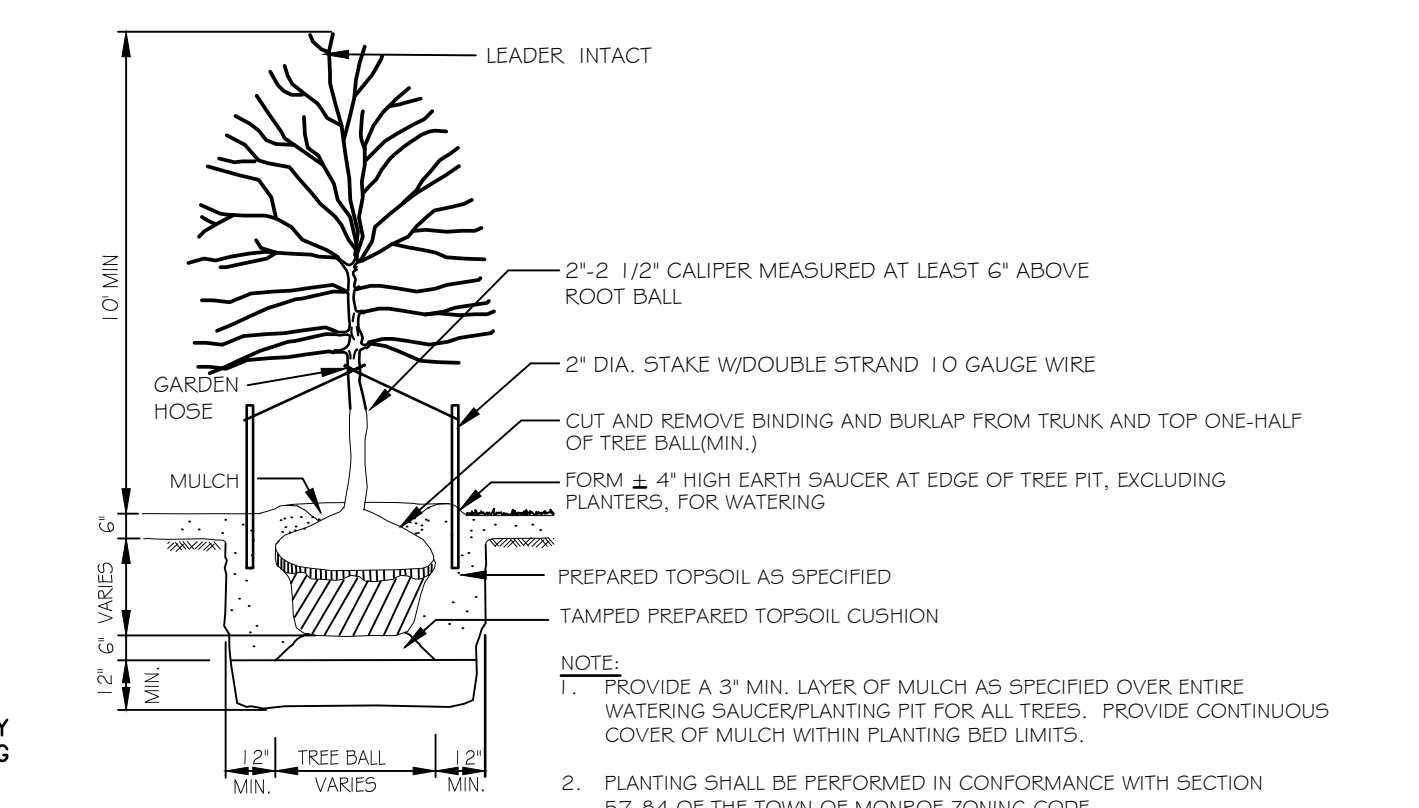
3. MULCH ANCHORING TOOL: (A TRACTOR DRAWN IMPLEMENT ESPECIALLY DESIGNED TO PUNCH AND ANCHOR MULCH INTO THE SOIL SURFACE.) TOOL PENETRATION SHOULD BE ABOUT 3 TO 4 INCHES. ON SLOPING LAND, THE OPERATION SHALL BE DONE ON THE CONTOUR.



SHRUB PLANTING

SCALE:

1
C-4



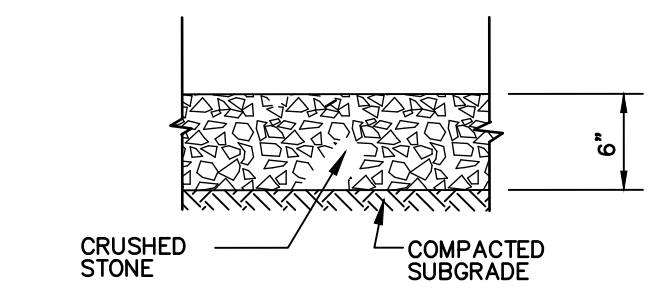
TREE PLANTING

SCALE:

2
C-4

																																																																																																																																																																																																																																																																																																																																																																																																																																																																																																																																																																																																																																																																																																																																																																																																																																																																																																																																																																																																																																																																																																																																																																																																																																																																																																																																																																																																																																																																																						</
--	--	--	--	--	--	--	--	--	--	--	--	--	--	--	--	--	--	--	--	--	--	--	--	--	--	--	--	--	--	--	--	--	--	--	--	--	--	--	--	--	--	--	--	--	--	--	--	--	--	--	--	--	--	--	--	--	--	--	--	--	--	--	--	--	--	--	--	--	--	--	--	--	--	--	--	--	--	--	--	--	--	--	--	--	--	--	--	--	--	--	--	--	--	--	--	--	--	--	--	--	--	--	--	--	--	--	--	--	--	--	--	--	--	--	--	--	--	--	--	--	--	--	--	--	--	--	--	--	--	--	--	--	--	--	--	--	--	--	--	--	--	--	--	--	--	--	--	--	--	--	--	--	--	--	--	--	--	--	--	--	--	--	--	--	--	--	--	--	--	--	--	--	--	--	--	--	--	--	--	--	--	--	--	--	--	--	--	--	--	--	--	--	--	--	--	--	--	--	--	--	--	--	--	--	--	--	--	--	--	--	--	--	--	--	--	--	--	--	--	--	--	--	--	--	--	--	--	--	--	--	--	--	--	--	--	--	--	--	--	--	--	--	--	--	--	--	--	--	--	--	--	--	--	--	--	--	--	--	--	--	--	--	--	--	--	--	--	--	--	--	--	--	--	--	--	--	--	--	--	--	--	--	--	--	--	--	--	--	--	--	--	--	--	--	--	--	--	--	--	--	--	--	--	--	--	--	--	--	--	--	--	--	--	--	--	--	--	--	--	--	--	--	--	--	--	--	--	--	--	--	--	--	--	--	--	--	--	--	--	--	--	--	--	--	--	--	--	--	--	--	--	--	--	--	--	--	--	--	--	--	--	--	--	--	--	--	--	--	--	--	--	--	--	--	--	--	--	--	--	--	--	--	--	--	--	--	--	--	--	--	--	--	--	--	--	--	--	--	--	--	--	--	--	--	--	--	--	--	--	--	--	--	--	--	--	--	--	--	--	--	--	--	--	--	--	--	--	--	--	--	--	--	--	--	--	--	--	--	--	--	--	--	--	--	--	--	--	--	--	--	--	--	--	--	--	--	--	--	--	--	--	--	--	--	--	--	--	--	--	--	--	--	--	--	--	--	--	--	--	--	--	--	--	--	--	--	--	--	--	--	--	--	--	--	--	--	--	--	--	--	--	--	--	--	--	--	--	--	--	--	--	--	--	--	--	--	--	--	--	--	--	--	--	--	--	--	--	--	--	--	--	--	--	--	--	--	--	--	--	--	--	--	--	--	--	--	--	--	--	--	--	--	--	--	--	--	--	--	--	--	--	--	--	--	--	--	--	--	--	--	--	--	--	--	--	--	--	--	--	--	--	--	--	--	--	--	--	--	--	--	--	--	--	--	--	--	--	--	--	--	--	--	--	--	--	--	--	--	--	--	--	--	--	--	--	--	--	--	--	--	--	--	--	--	--	--	--	--	--	--	--	--	--	--	--	--	--	--	--	--	--	--	--	--	--	--	--	--	--	--	--	--	--	--	--	--	--	--	--	--	--	--	--	--	--	--	--	--	--	--	--	--	--	--	--	--	--	--	--	--	--	--	--	--	--	--	--	--	--	--	--	--	--	--	--	--	--	--	--	--	--	--	--	--	--	--	--	--	--	--	--	--	--	--	--	--	--	--	--	--	--	--	--	--	--	--	--	--	--	--	--	--	--	--	--	--	--	--	--	--	--	--	--	--	--	--	--	--	--	--	--	--	--	--	--	--	--	--	--	--	--	--	--	--	--	--	--	--	--	--	--	--	--	--	--	--	--	--	--	--	--	--	--	--	--	--	--	--	--	--	--	--	--	--	--	--	--	--	--	--	--	--	--	--	--	--	--	--	--	--	--	--	--	--	--	--	--	--	--	--	--	--	--	--	--	--	--	--	--	--	--	--	--	--	--	--	--	--	--	--	--	--	--	--	--	--	--	--	--	--	--	--	--	--	--	--	--	--	--	--	--	--	--	--	--	--	--	--	--	--	--	--	--	--	--	--	--	--	--	--	--	--	--	--	--	--	--	--	--	--	--	--	--	--	--	--	--	--	--	--	--	--	--	--	--	--	--	--	--	--	--	--	--	--	--	--	--	--	--	--	--	--	--	--	--	--	--	--	--	--	--	--	--	--	--	--	--	--	--	--	--	--	--	--	--	--	--	--	--	--	--	--	--	--	--	--	--	--	--	--	--	--	--	--	--	--	--	--	--	--	--	--	--	--	--	--	--	--	--	--	--	--	--	--	--	--	--	--	--	--	--	--	--	--	--	--	--	--	--	--	--	--	--	--	--	--	--	--	--	--	--	--	--	--	--	--	--	--	--	--	--	--	--	--	--	--	--	--	--	--	--	--	--	--	--	--	--	--	--	--	--	--	--	--	--	--	--	--	--	--	--	--	--	--	--	--	--	--	--	--	--	--	--	--	--	--	--	--	--	--	--	--	--	--	--	--	--	--	--	--	--	--	--	--	--	--	--	--	--	--	--	--	--	--	--	--	--	--	--	--	--	--	--	--	--	--	--	--	--	--	--	--	--	--	--	--	--	--	--	--	--	--	--	--	--	--	--	--	--	--	--	--	--	--	--	--	--	--	--	--	--	--	--	--	--	--	--	--	--	--	--	--	--	--	--	--	--	--	--	--	--	--	--	--	--	--	--	--	--	--	--	--	--	--	--	--	--	--	--	--	--	--	--	--	--	--	--	--	--	--	--	--	--	--	--	--	--	--	--	--	--	--	--	--	--	--	--	--	--	--	--	--	--	--	--	--	--	--	--	--	--	--	--	--	--	--	--	--	--	--	--	--	--	--	--	--	--	--	--	--	--	--	--	--	--	--	--	--	--	--	--	--	--	--	--	--	--	--	--	--	--	--	--	--	--	--	--	--	--	--	--	--	--	--	--	--	--	--	--	--	--	--	--	--	--	--	--	--	--	--	--	--	--	--	--	--	--	--	--	--	--	--	--	--	--	--	--	--	--	--	--	--	--	--	--	--	--	--	--	--	--	--	--	--	--	--	--	--	--	--	--	--	--	--	--	--	--	--	--	--	--	--	--	--	--	--	--	--	--	--	--	--	--	--	--	--	--	--	--	--	--	--	--	--	--	--	--	--	--	--	--	--	--	--	--	--	--	--	--	--	--	--	--	--	--	--	--	--	--	--	--	--	--	--	--	--	--	--	--	--	--	--	--	--	--	--	--	--	--	--	--	--	--	--	--	--	--	--	--	--	--	--	--	--	--	--	--	--	--	----

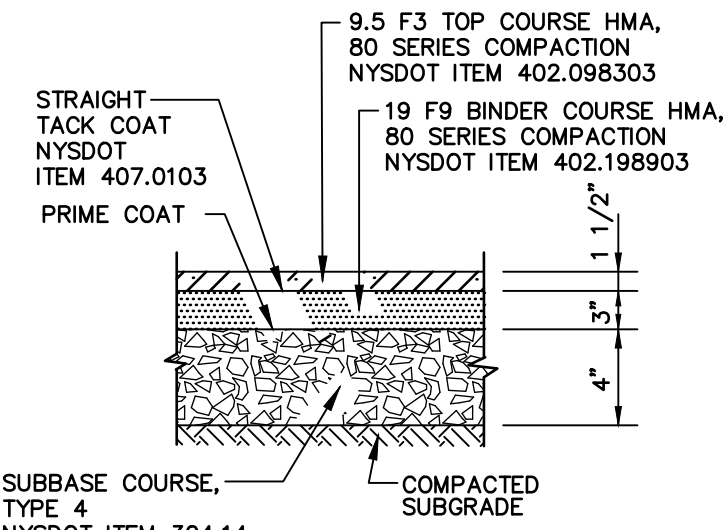
P:\220115\DWG\220115PR.dwg DETAIL 3



GRAVEL PAD SECTION

SCALE: NTS

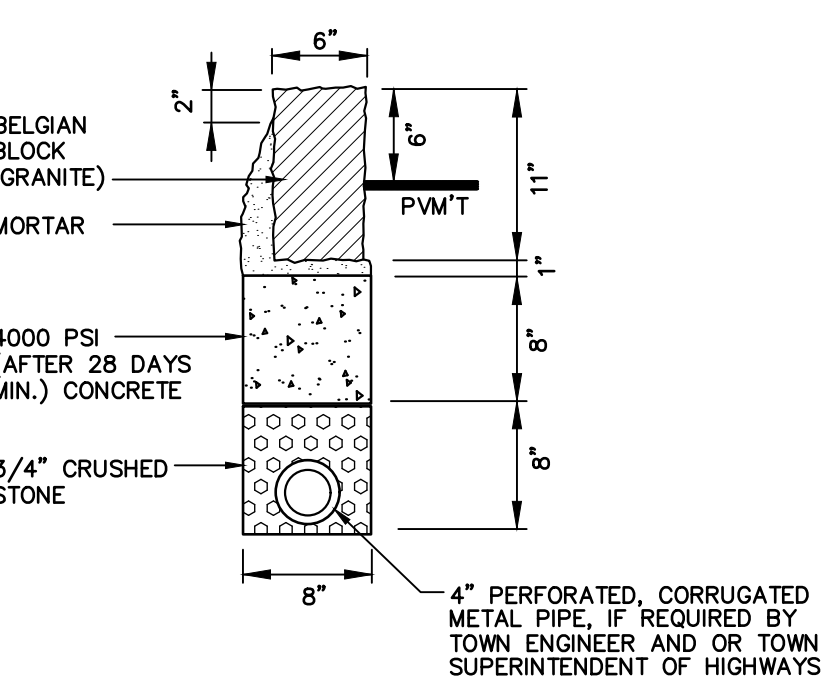
1
C-5



PAVEMENT SECTION

SCALE: 1" = 1'-6"

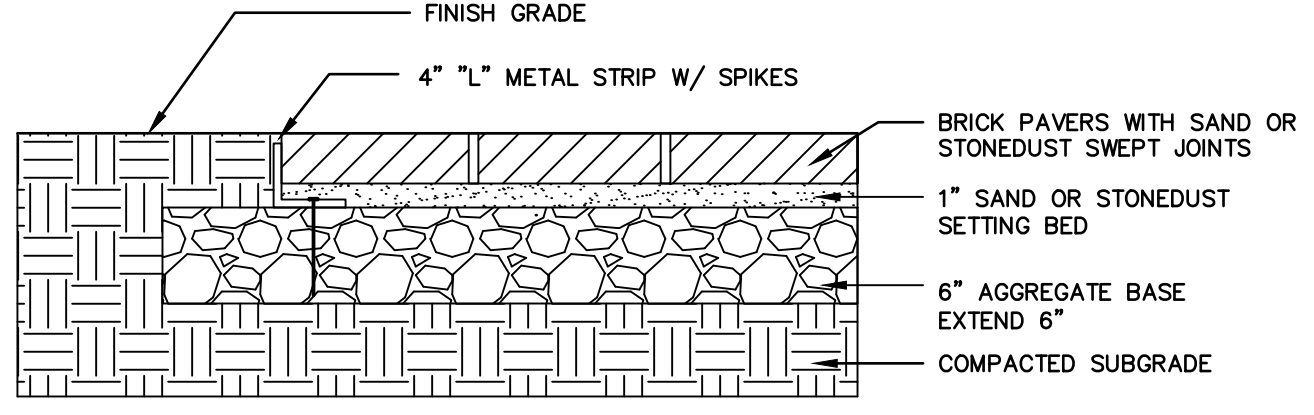
2
C-5



BELGIAN BLOCK CURB

SCALE: 1"=1'

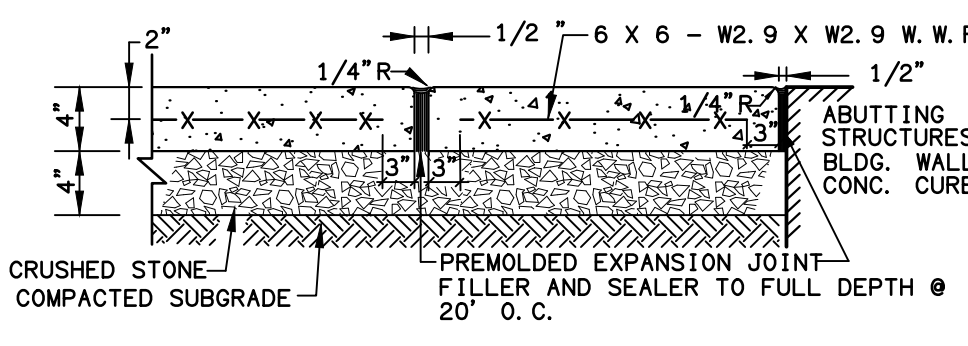
3
C-5



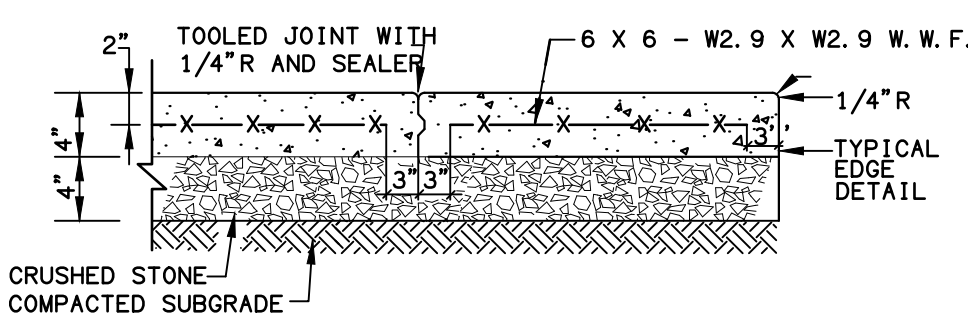
BRICK PAVERS W/METAL METAL STRIP EDGE

SCALE: NTS

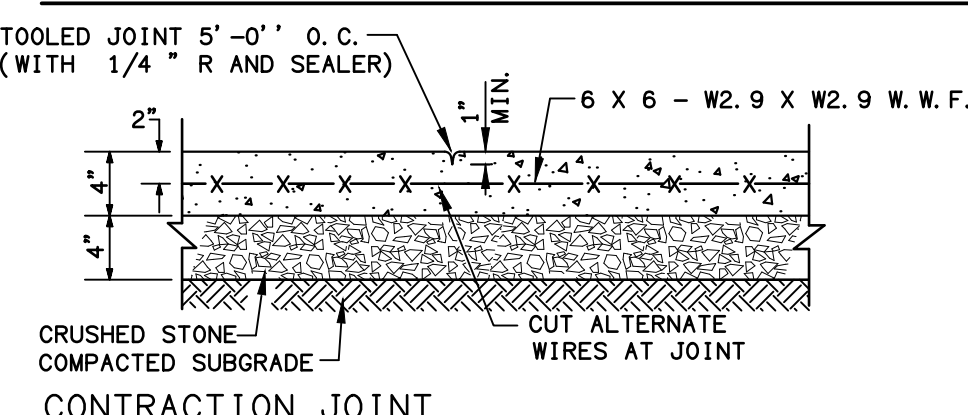
4
C-5



EXPANSION JOINT



CONSTRUCTION JOINT



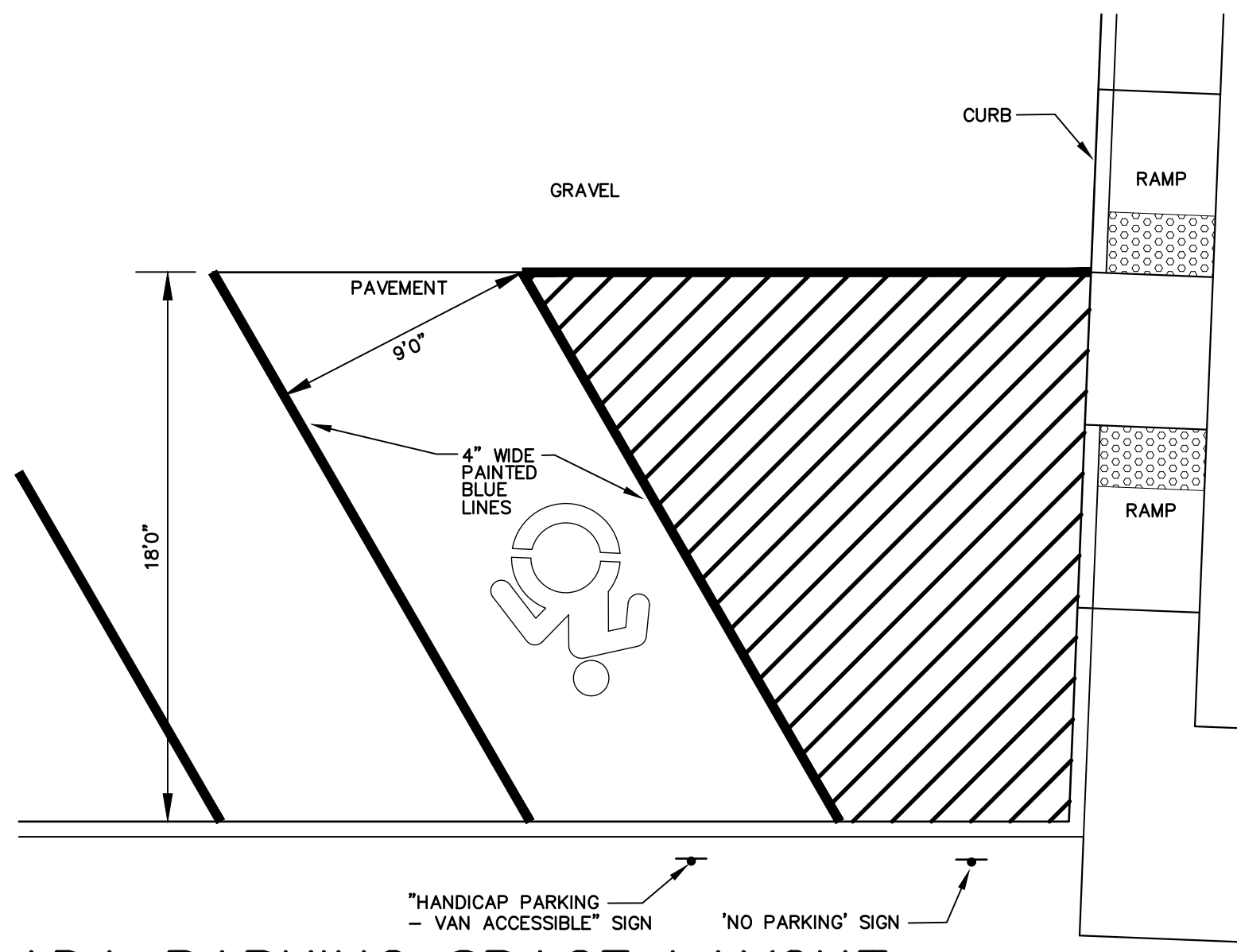
CONTRACTION JOINT

- NOTES:
1. ALL EXPOSED SURFACES TO HAVE BROOMED TEXTURE.
 2. GRADATION FOR CRUSHED STONE:
SCREEN SIZE PERCENT PASSING
1" 100
1/2" 90-100
1/4" 0-15
 3. SEE PLAN FOR WIDTHS
 4. CONCRETE TO BE 3,500PSI @ 28 DAYS
 5. TOOLED CONTRACTION JOINTS @ 5'-0" ON CENTER AND 1/2" PREMOLDED EXPANSION JOINTS @ 20'-0" ON CENTER AND AT BUILDINGS, STEPS AND @ INTERSECTIONS

CONCRETE WALKWAY DETAIL

SCALE: NTS

5
C-5

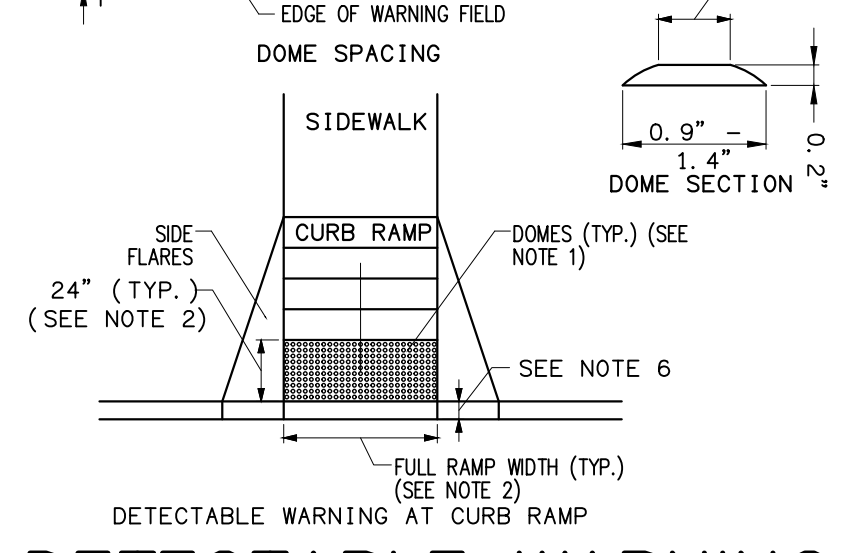
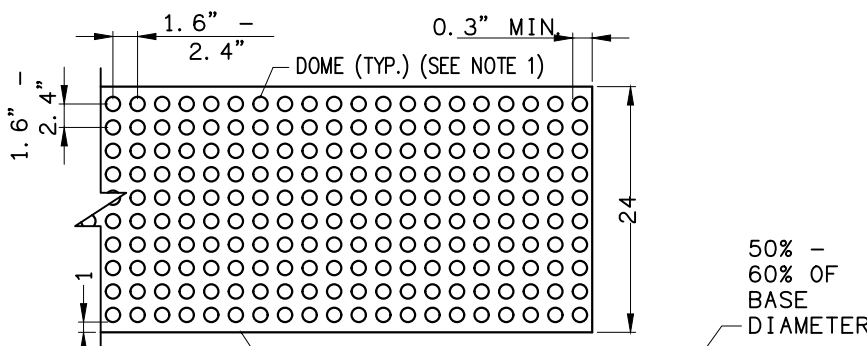


ADA PARKING SPACE LAYOUT

SCALE: NTS

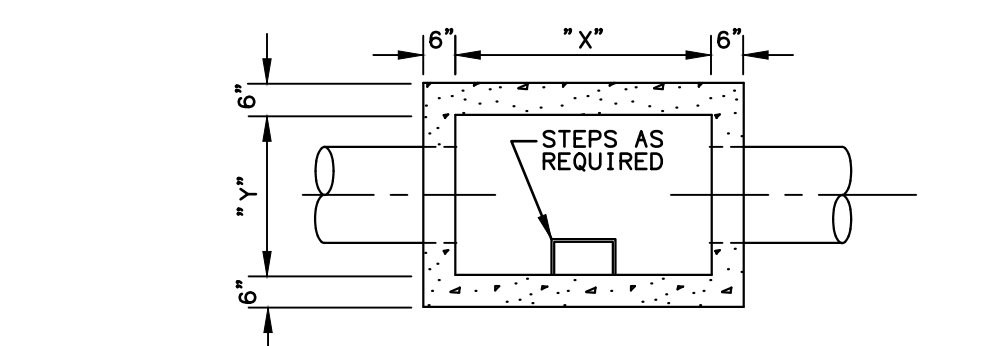
6
C-5

- NOTES:
1. THE DETAILS PROVIDED ARE NOT DRAWN TO SCALE. THE QUANTITY OF DOMES DEPICTED ON THE DETECTABLE WARNING UNIT (THE DOMES AND THE ENTIRE 24" LEVEL SURFACE) IS FOR ILLUSTRATION ONLY.
 2. DETECTABLE WARNING UNIT DIMENSIONS:
THE SIZE OF THE DETECTABLE WARNING FIELD SHALL BE 24" IN THE DIRECTION OF TRAVEL AND SHALL EXTEND THE FULL WIDTH OF THE CURB RAMP OR FLUSH SURFACE, EXCLUSIVE OF SIDE FLARES.
 3. DOME ALIGNMENT:
THE ROWS OF DOMES SHALL BE ALIGNED TO BE PERPENDICULAR OR RADIAL TO THE GRADE BREAK BETWEEN THE RAMP LANDING OR CURB RAMP AND THE STREET.
 4. DETECTABLE WARNING LOCATIONS:
DETECTABLE WARNINGS SHALL BE LOCATED SO THAT THE EDGE OR CORNER OF THE WARNING FIELD NEAREST TO THE ROADWAY IS 5" TO 9" FROM THE FRONT OF THE CURB OR THE ROADWAY EDGE (12" WHERE TRANSVERSAL CURB IS USED).

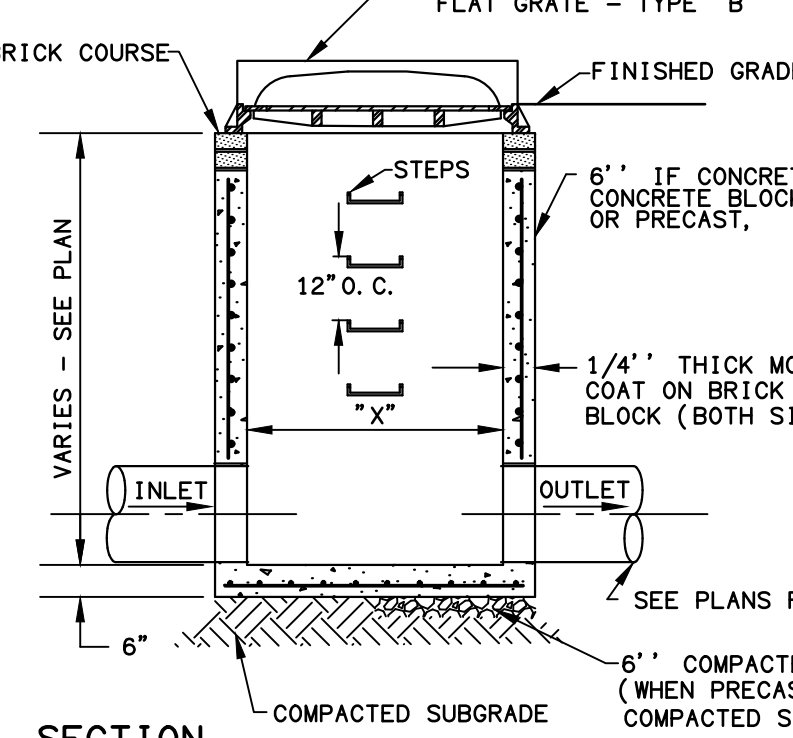


DETECTABLE WARNING STRIP

SCALE: 1" = 1'



PLAN VIEW



SECTION

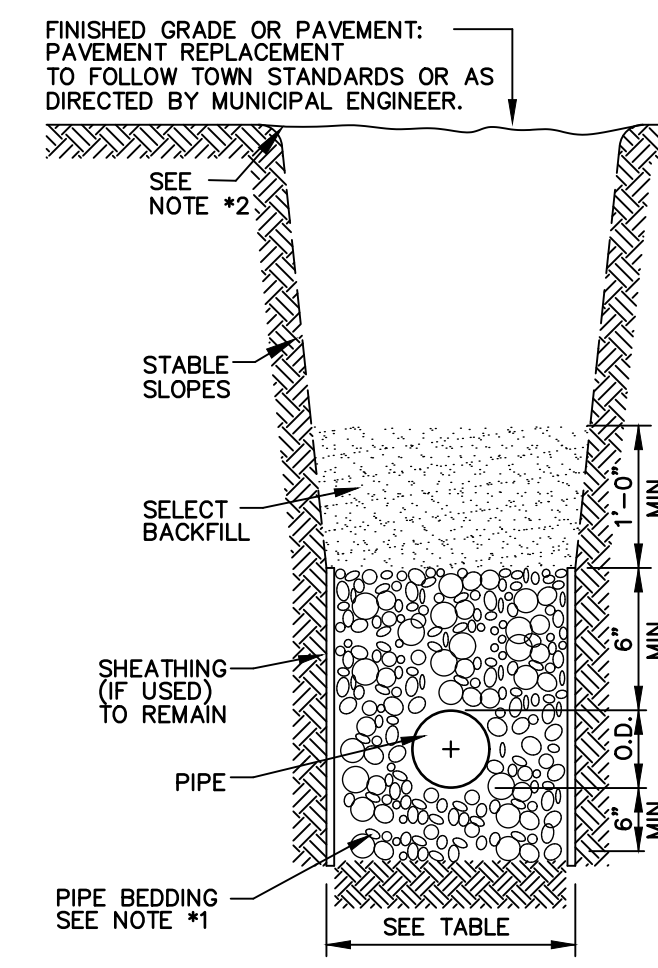
CATCH BASIN DETAIL

SCALE: NTS

- NOTES:
- INLET MAY BE CONSTRUCTED OF CONCRETE OR PRECAST CONCRETE.
 - IF CONCRETE BLOCK IS USED, THE BOTTOM SHALL BE AS SHOWN FOR CONCRETE.
 - BLOCK SHALL BE STANDARD INLET CORNER AND STRETCHER BLOCKS.
 - CONCRETE TO BE 3500 PSI.
 - PRECAST CONCRETE SHALL BE 4000 PSI CONCRETE SUITABLE FOR H2O LOADING.
 - STEPS SHALL BE PROVIDED WHEN DEPTH EXCEEDS 3'-6".
 - BACKFILL WITH EXCAVATED MATERIALS FREE FROM CINDERS AND RUBBLE TO ROUGH GRADE.
 - SET FRAME IN A FULL BED OF STIFF CEMENT MORTAR.
 - STEPS TO BE ALUMINUM OR PLASTIC IN ACCORDANCE W/ LATEST OSHA STANDARDS.

TYPE	CATCH BASIN		FRAME & GRATE	
	'X'	'Y'	A	B
1	2'-0"	2'-0"	2520	3450
2	2'-6"	2'-6"	2521	3451
3	3'-0"	3'-0"	2522	3452
4	4'-0"	2'-6"	2501	3413
5	4'-0"	3'-6"	2523	3421

NOTE 'A' FOR CURB PIECE, 'B' FOR FLAT GRATE



PIPE O.D.	MIN. TRENCH WIDTH
24" AND SMALLER	O.D. + 1'-4"
30" AND LARGER	O.D. + 2'-0"

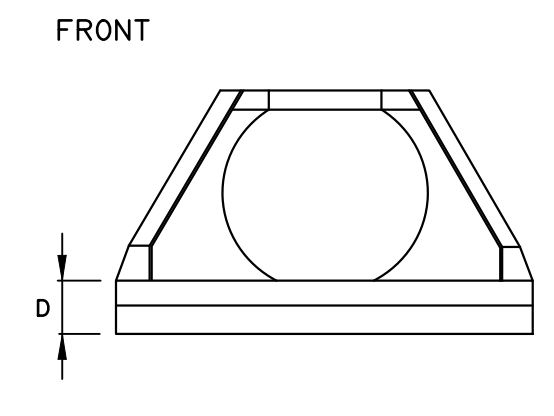
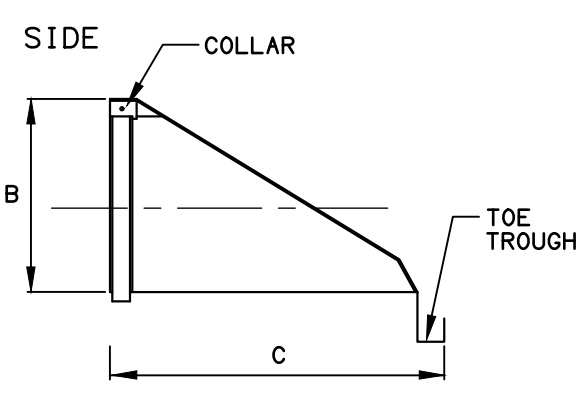
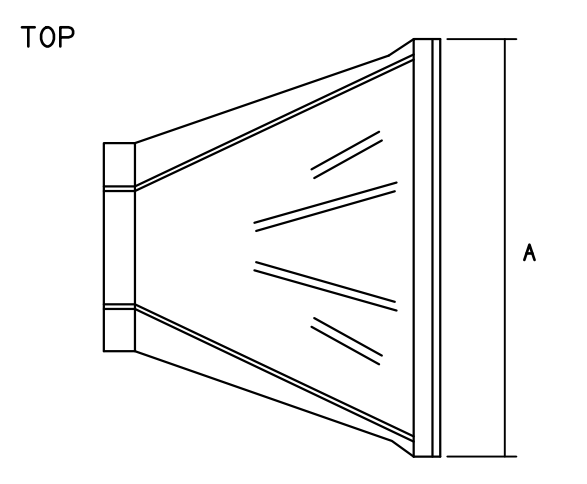
TRENCH DETAIL (SANITARY & STORM)

SCALE: NTS

9
C-5

- REQUIREMENTS:
- THE INVERT OF THE PIPE AND THE END SECTION SHALL BE AT THE SAME ELEVATION. HI-Q FLARED END SECTIONS SHALL BE HIGH DENSITY POLYETHYLENE MEETING ASTM D3350 MINIMUM CELL CLASSIFICATION 213320C. EACH END SECTION SHALL HAVE A CARBON BLACK ADDITIVE FOR UV PROTECTION. THE METAL THREADED FASTENER SHALL BE STAINLESS STEEL.
- INSTALLATION:
- INSTALLATION SHALL BE IN ACCORDANCE WITH HANCOR INSTALLATION INSTRUCTIONS AND WITH THOSE ISSUED BY STATE OR LOCAL AUTHORITIES.

DIAMETER	PIPE DIAMETER					
	10-12"	15"	18"	24"	30"	36"
A	42"	41"	49"	59.5"	88"	88"
B	14.5"	19"	22"	28"	36"	43"
C	33"	19"	43"	48"	63.5"	66.5"
D	6"	6"	6"	6"	6"	6"



HANCOR HI-Q FLARED END SECTION

SCALE: NTS

10
C-5

NO.	DATE	REVISION	BY	CK.
A	06/24/22	SUBMITTED TO PLANNING BOARD	JCD	BGC

BRADLEY G. CLEVERLEY PE
NY PROFESSIONAL ENGINEER NO. 72492

DRAWN BY:	DEPT. CK. M. SANDOR
DEP. APPR.	
COORD. CK.	
P.M. APPR.	
CLIENT APPR.	

MJS ENGINEERING &
LAND SURVEYING, PC
261 Greenwich Ave
Goshen, NY 10924
845-291-8650
Fax 845-291-8657

SHEET TITLE:

DETAILS

JOB NAME:

**WESTERN
ADDITION LLC**
VILLAGE OF WARWICK, ORANGE COUNTY, NEW YORK

DATE: 06/24/22

JOB NO.

220115

SCALE:
AS SHOWN

REV. NO. A

DWG. NO.

C-5

SHEET 5 OF 5